

Wichtig

Hinweise zur Vorbereitung:

Damit die Untersuchung erfolgreich verläuft, müssen wir Sie um einige sehr wichtige Dinge bitten:

Am Tag der Untersuchung sollten Sie bitte keinesfalls einnehmen:

- koffeinhaltige Getränke (Kaffee, schwarzer und grüner Tee, Cola)
- Schokolade, Kakao o.ä.
- Herzkreislauf-Medikamente (Beta-Blocker möglichst 1 Tag absetzen, ggf. in Rücksprache mit Ihrem Arzt)
- Nicht Rauchen, kein Alkohol

Sie sollten aber unbedingt frühstücken und etwas Koffeinfreies trinken.

Bitte mitbringen:

- Herzmedikamente (dürfen nach den ersten Aufnahmen genommen werden)
- Kleines Handtuch
- etwas zu Trinken
- Vorbefunde
- Überweisung und Chipkarte
- eventuelle Asthma-Sprays
- bei Diabetikern: Insulin
- ggf. Allergie-Pass

Radiologie & Nuklearmedizin Sudenburg

Halberstädter Straße 125-127
39112 Magdeburg

Öffnungszeiten

Mo. + Do. 7.30 Uhr - 18.00 Uhr
Mi. + Fr. 7.30 Uhr - 14.00 Uhr
Di. 7.30 Uhr - 16.00 Uhr

und nach Vereinbarung /
Privatsprechstunden nach vorheriger Vereinbarung.

Telefon- und Faxnummern

Allgemein	Tel. 0391 / 62 89 4 - 10
	Tel. 0391 / 62 89 4 - 11
Nuklearmedizin	Tel. 0391 / 62 89 4 - 19
Sudenburg	Fax 0391 / 62 89 4 - 24

So finden Sie uns

Nutzen Sie unseren Internetauftritt mit dem Routenplaner,
www.radiologie-sudenburg.de



Myocardszintigraphie (Herzsintigraphie) mit einer der weltweit modernsten Kamera-Systeme

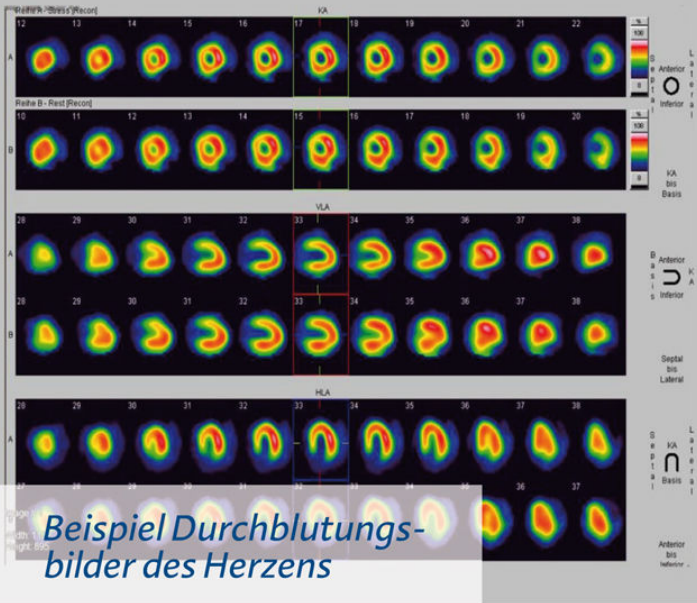


Die Vorteile im Überblick:

- Untersuchung im Sitzen
- ohne Platzangst (keine Rotation beweglicher Teile um den Patienten)
- sehr kurze Aufnahmezeiten
- geringere Strahlenbelastung
- hohe Bildqualität

Informationen

Die **Koronare Herzerkrankung** (kurz KHK) ist durch Engstellen oder Verschlüsse der Herzkranzgefäße gekennzeichnet. Die Herzkranzgefäße oder Koronararterien sind für die Versorgung des Herzens mit sauerstoffreichem Blut und Energie liefernden Stoffen verantwortlich. Durchblutungsbilder des Herzens



Die **Myocardszintigraphie** ist ein **schonendes, weil nicht-invasives** Verfahren zur Beurteilung der Durchblutung des Herzmuskels. Dabei werden die Durchblutung unter Belastung und in Ruhe verglichen. So können eventuelle Durchblutungsstörungen nicht nur aufgedeckt und lokalisiert, sondern auch deren Ausmaß eingeschätzt werden.

Die Strahlenbelastung ist bei dieser Untersuchung mit 3–6 mSv relativ gering und liegt nicht höher als z.B. bei einer Computertomographie des Brustkorbes

Darüber hinaus liefert die Untersuchung auch Informationen über die Pumpleistung des Herzens nach Belastung und unter Ruhebedingungen.

Untersuchungsablauf

Da viele unserer Patienten weit anreisen bzw. berufstätig sind, werden in unserer Praxis die Belastungs- und die Ruheuntersuchung möglichst an einem Tag durchgeführt. Daher wird die Untersuchung inklusive der vorgegebenen Pausenzeiten einige Stunden in Anspruch nehmen.

Zwischen der Belastungs- und der Ruheuntersuchung dürfen Sie aber die Praxis verlassen, um z.B. etwas zu essen. Nach einer Befragung und Aufklärung werden wir eine Fahrradbelastung bzw. eine medikamentöse Belastung unter ärztlicher Aufsicht durchführen.

Währenddessen bekommen Sie das **gut verträgliche Radiopharmakon (kein Kontrastmittel!)** in die Vene injiziert. Ca. 30-60 min. später können wir die ersten Aufnahmen anfertigen.

Aufgrund unserer modernen Kamera (D-SPECT der Fa. Spectrum) können wir die Aufnahmen des Herzens innerhalb weniger Minuten im Sitzen durchführen.



Ihre bequeme Position während der (wenige Minuten dauernden) Aufnahmen



Siehe bitte auch: Wichtige Hinweise zur Vorbereitung auf der letzten Seite!